

GEODETICKÉ ÚDAJE

Výpis z databáze Železničního bodového pole

Databáze: **BODOVE_POLE.mdb** ----- Umístěná v: d:\VZBP-data\

Pracoviště: **SŽG Praha - SŽG Praha** - 18.12.2017 10:23:47 - Hanuš

!!! NEŘÍZENÁ KOPIE
!!!

Traťový úsek: **1514** Nymburk město (mimo) - Nymburk hl.n. (mimo)
Definiční úsek: **02** Popis DU
Číslo bodu: **504** km: **0,49** Katastrální území:

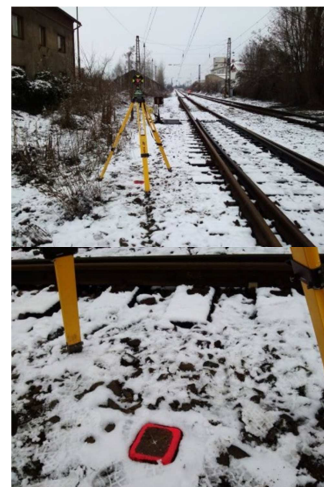
Souřadnice JTSK
Y = 697945,216
X = 1037616,689
Nadm. výška 186,199
Souřadnice ETRS89

Latitude
Longitude
ElHigh

Výškový systém: Bpv
Typ určení výšky: N
Typ určení bodu: MNČ
Třída přesnosti: 2

Splnění TKP:

Druh stabilizace: kámen s křížkem
Poznámka: L 2,20m; km 14,159 v TUDU 1512E5; před výhybkou č.3
Vyhotožil: SŽG Praha, prac.Praha
Platnost (od-do): 5.4.2016 -
Transformační klíč:
Původ bodu: G90272C29117
Technická zpráva:



Traťový úsek: **1514** Nymburk město (mimo) - Nymburk hl.n. (mimo)
Definiční úsek: **02** Popis DU
Číslo bodu: **501** km: **0,538** Katastrální území:

Souřadnice JTSK
Y = 697929,707
X = 1037569,858
Nadm. výška 186,281
Souřadnice ETRS89

Latitude
Longitude
ElHigh

Výškový systém: Bpv
Typ určení výšky: N
Typ určení bodu: MNČ
Třída přesnosti: 2

Splnění TKP:

Druh stabilizace: měřický hřeb v příhrad.sl.TV č.9
Poznámka: vpravo; v rohu základu sloupu
Vyhotožil: SŽG Praha, prac.Praha
Platnost (od-do): 5.4.2016 -
Transformační klíč:
Původ bodu: G90272C29117
Technická zpráva:

